

Базовая серия V6. Лучшие в своем классе.

Что вы хотите от подвесного мотора на самом деле? Если вам нужна феноменальная мощность и разгон в сочетании с экологичностью, тихой работой и топливной экономичностью, а также надежные рабочие характеристики, остановите ваш выбор на этих моторах.

Все перечисленные характеристики на этих моторах обеспечивает уникальная экономичная система электронного впрыска топлива Yamaha EFI, ЭБУ с микропроцессором, система регулирования фаз газораспределения, технология повторного использования газов и системы снижения уровня шума. Разъем для подключения к компьютеру также позволяет использовать нашу современную диагностическую систему для просмотра данных рабочих характеристик и двигателя, а также для простоты выполнения технического обслуживания.

Как все двигатели EFI, моторы F200 можно подключить к сетевой системе Yamaha, благодаря чему для вас доступен широкий выбор новейших цифровых датчиков и приборов Yamaha.

- ▶ 24 клапана, V6 – плавность работы, мощность и надежность
- ▶ Электронный впрыск топлива для более чистой и эффективной работы
- ▶ Два верхних распредвала (DOHC) - эффективность и экологичность
- ▶ Система PrimeStart™ для легкого запуска
- ▶ Мощный генератор
- ▶ Совместимость с цифровыми сетевыми приборами Yamaha
- ▶ Система амортизации переключения (SDS)
- ▶ Предлагаются модели с разным направлением вращения винтов
- ▶ Многоуровневая система изменения дифферента и угла наклона с электроприводом для плавной регулировки
- ▶ Простое и быстро подключаемое устройство для промывки пресной водой
- ▶ Идеальная антикоррозионная защита Yamaha

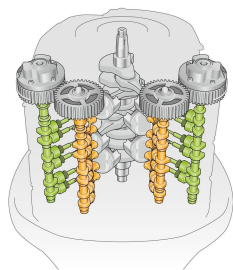


Технология, которой доверяет весь мир

Для приключений на открытой воде напористый F200 обеспечит безупречный баланс мощности и надежности.

Самые последние морские технологии Yamaha, в том числе революционное размещение компонентов двигателя и оригинальные системы впуска и выхлопа, обеспечивают высочайшую эффективность, гарантируемую системой микрокомпьютерного управления, контролирующей всё – от подготовки топливной смеси и эффективности сгорания до графика технического обслуживания.

Отличаясь мощностью, высокими рабочими характеристиками и удобством в эксплуатации, наши специально разработанные морские двигатели в то же время защищают окружающую среду благодаря передовым технологиям, обеспечивающим эффективное сгорание топлива.

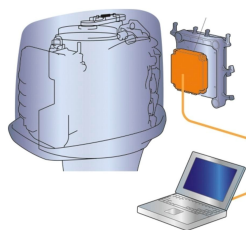
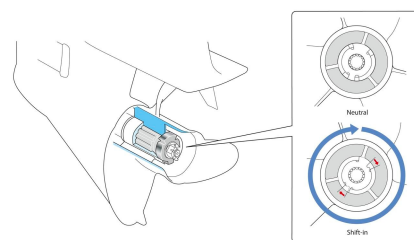


24-клапанный 3,3-литровый двигатель V6 с двумя верхними распредвалами (DOHC), углом развала 60° между рядами цилиндров, электронным впрыском топлива (EFI) и регулируемым газораспределением (VCT)

Мотор с безупречной и надежной конструкцией, двумя верхними распредвалами (DOHC) и 4 клапанами на цилиндр. Повышенная эффективность сгорания во всем диапазоне оборотов обеспечивается системой регулирования синхронизации газораспределения (VCT). Такая комбинация передовых технологий дает лучшее в своем классе отношение мощности к рабочему объему.

Система амортизации переключения (SDS) - только для F200

В запатентованной Yamaha системе амортизации переключения (SDS), позволившей устранить "лязганье", обычно вызываемое переключением передач, используется шлицованная задняя шайба и шлицованный корпус рабочего колеса для гашения вибрации и шума. Это тщательно проработанное технологическое решение обеспечивает более плавное и тихое переключение передач.

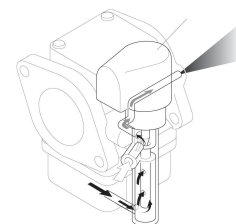


Микрокомпьютерный модуль управления двигателем (ECM)

Этот надежный микрокомпьютер – "мозг" подвесного мотора. Он непрерывно контролирует все поступающие данные и настройки, помогая обеспечить плавную работу и оптимальную синхронизацию зажигания – а также автоматически включая системы предупреждения и защиты. Удобный порт доступа позволяет уполномоченным дилерам Yamaha мгновенно диагностировать любые неполадки.

PrimeStart™

Запускайте ваш подвесной двигатель также легко как свой автомобиль – даже в холодную погоду. Эксклюзивная система Yamaha PrimeStart™ гарантирует запуск мотора с первого раза при каждом использовании электрического или ручного стартера.

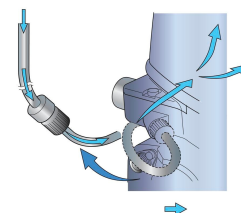


Цифровые сетевые приборы

Ряд цифровых приборов предоставляет информацию, необходимую для обеспечения максимальной мощности и эффективности мотора. На многофункциональный тахометр выводятся данные об оборотах мотора, моточасах, угле наклона, давлении масла и показания контрольных ламп. На приборе управления скоростью/топливом указывается скорость, количество топлива и топливная экономичность.

Система промывки пресной водой

Расположенный спереди соединитель с удобным доступом позволяет в любой момент промыть водяные каналы мотора от соли и грязи после использования, не запуская мотор. Просто подсоедините шланг и включите подачу чистой воды. Это очень эффективный способ уменьшения коррозии и продления срока службы вашего подвесного мотора.



Двигатель	
Тип двигателя	4-тактный
Рабочий объем	3 352 куб. см
Число цилиндров/конфигурация	V6 (60°), , 24-valveDOHC
Диаметр цилиндра x ход поршня	94,0 x 80,5 мм
Мощность на валу винта в среднем диапазоне оборотов	147,1 кВт / 5 500 об/мин
Диапазон работы при полном газе	5,000 - 6,000 об/мин
Система смазки	Мокрый картер
Электронный впрыск топлива	Электронный впрыск топлива (EFI)
Зажигание / доп. система	Транзисторная ТСИ/Микрокомпьютерная
Система запуска	Электрический
Передаточное отношение	2.00 (30/15)

Габариты	
Рекомендуемая высота транца судна	X:635 мм
Масса с винтом	F200CETX: 278.0 кг, FL200CETX:278.0 кг
Емкость топливного бака	опция
Емкость масляного картера	4,5 л

Дополнительные функции	
Рулевое управление	Дистанционное управление
Управление подачей топлива и переключением передач	Дистанционное управление
Способ изменения дифферента и наклона	Электропривод
Катушка зажигания/генератор	12В - 44А
Винт	Опция



Цепочка качества Yamaha

Технические специалисты Yamaha полностью обучены и снабжены всем необходимым для предоставления наилучшего обслуживания и рекомендаций по технике Yamaha. Поэтому Yamaha настоятельно рекомендует для любого обслуживания обращаться к официальным дилерам Yamaha. Запчасти и аксессуары Yamaha специально разработаны, изготовлены и испытаны для нашего ассортимента продукции. Yamaha также рекомендует использовать смазочный материал Yamalube®. Yamalube® – это наши собственные высокотехнологичные смазочные материалы, источник жизненной силы двигателей Yamaha. Они обеспечивают эффективную работу моторов везде, где бы Вы ни были.

Помимо функциональных и стильных аксессуаров, Yamaha предлагает ряд высококачественных новаторских предметов экипировки для прогулок на лодке. Также предлагается большой выбор повседневной одежды. Для получения дополнительных сведений посетите сайт:

www.yamaha-motor-acc.com



Узнать больше о
Yamaha F200 при помощи вашего
мобильного телефона

ООО «Ямаха Мотор Си-Ай-Эс»
125252 Россия, Москва, Чапаевский переулок, 14